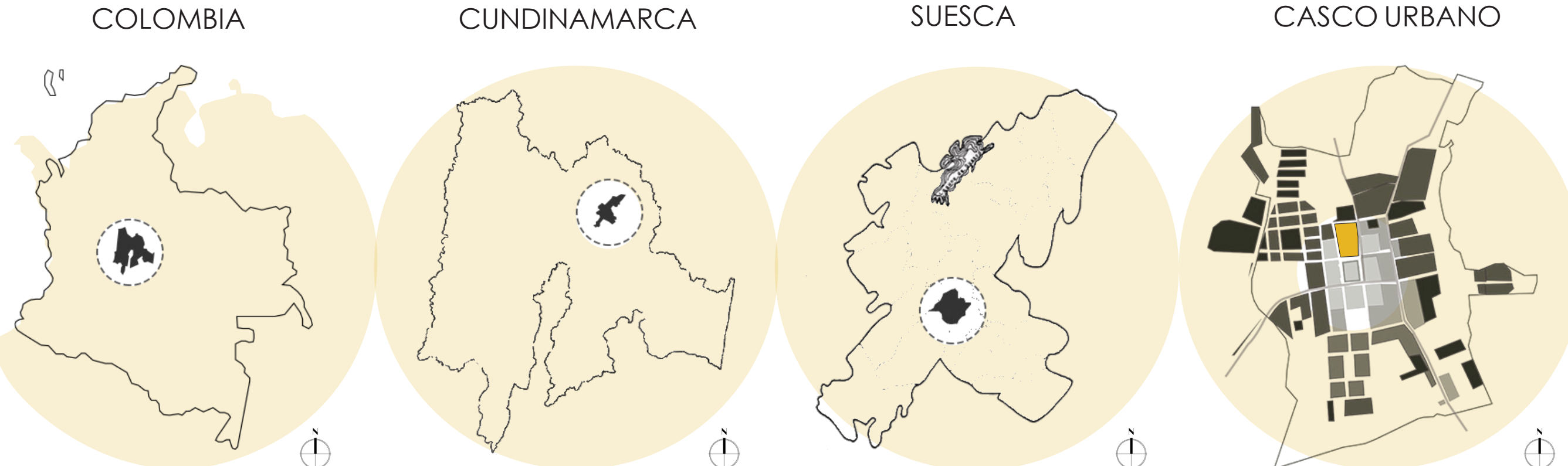


CENTRO CULTURAL PARA EL RECONOCIMIENTO DE LAS TRADICIONES DE SUESCA



LOCALIZACIÓN



JUSTIFICACIÓN Y OBJETIVO

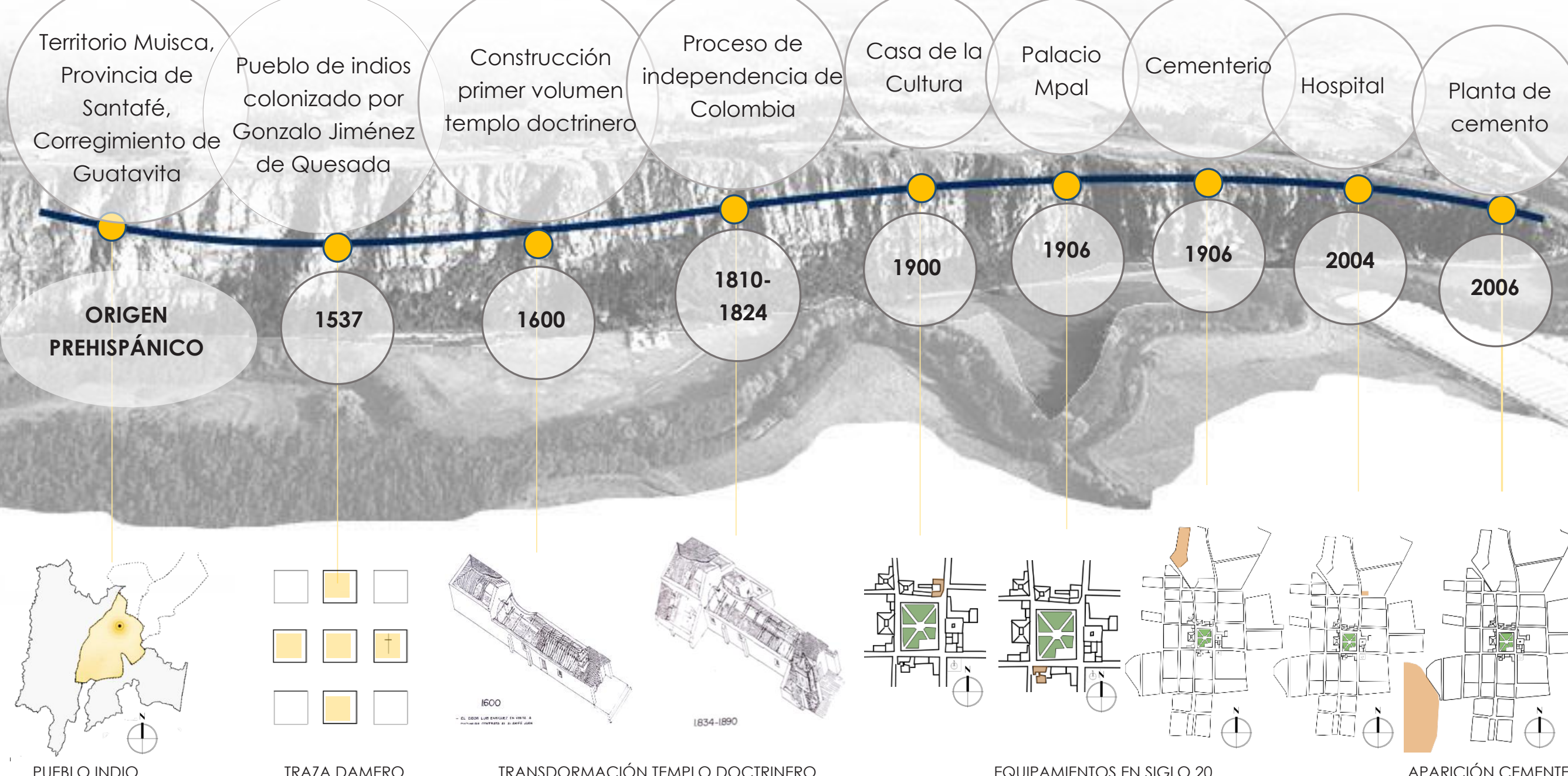
**OBJETIVO**

Potencializar el patrimonio cultural del Municipio de Suesca, a través del diseño de un equipamiento cultural que involucre sus valores sociales, arquitectónicos, urbanos y naturales.

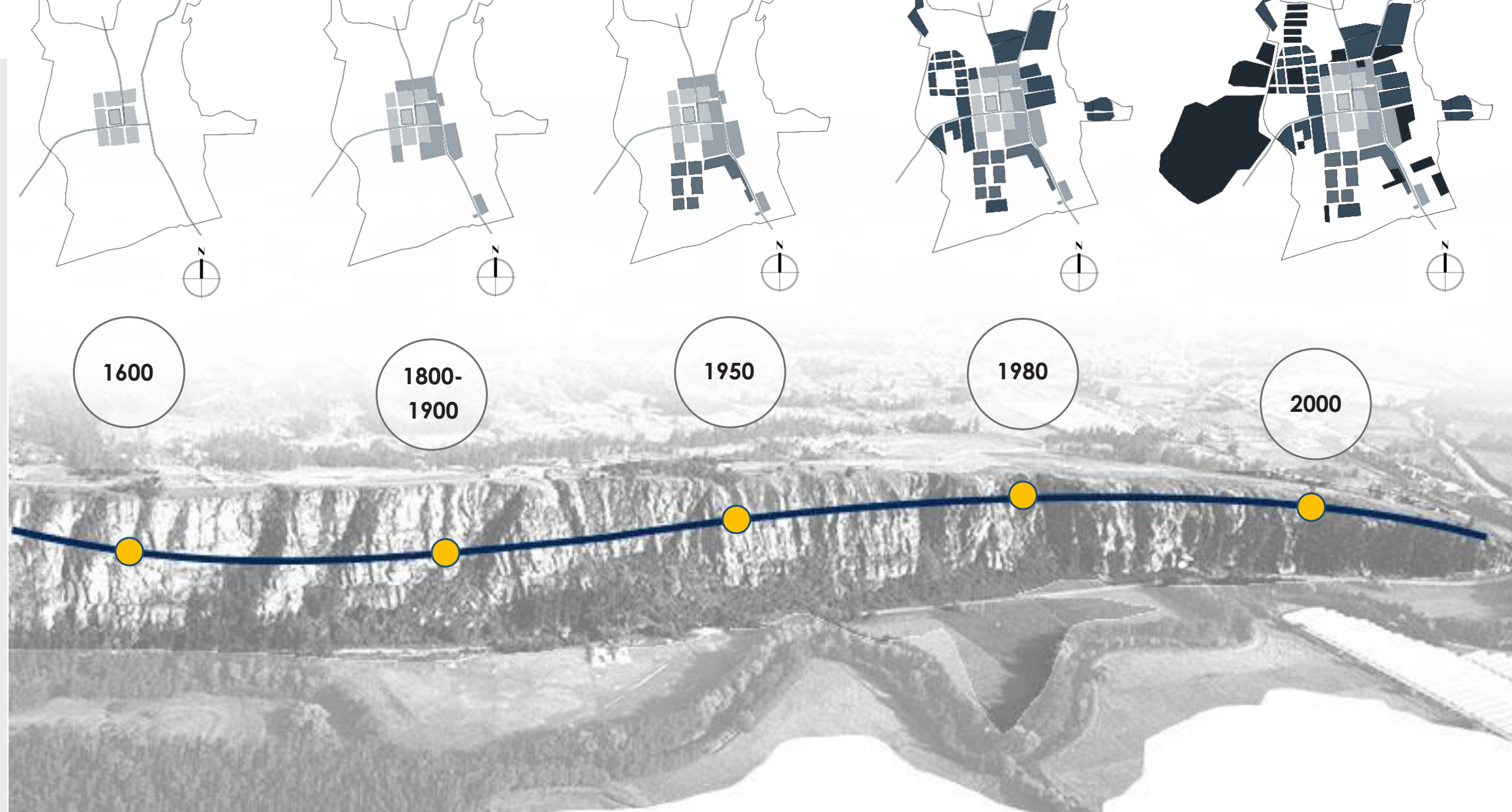
**JUSTIFICACIÓN**

Suesca no cuenta con los espacios necesarios y suficientes para el desarrollo de sus actividades culturales propias. Además, con el paso generacional se ha perdido tradiciones culturales. Es por ello que se plantea la necesidad de proyectar espacios colectivos que permitan el desarrollo de estas actividades que hacen parte del patrimonio cultural, recuperar aquellas perdidas y promoverlas para su paso por las siguientes generaciones.

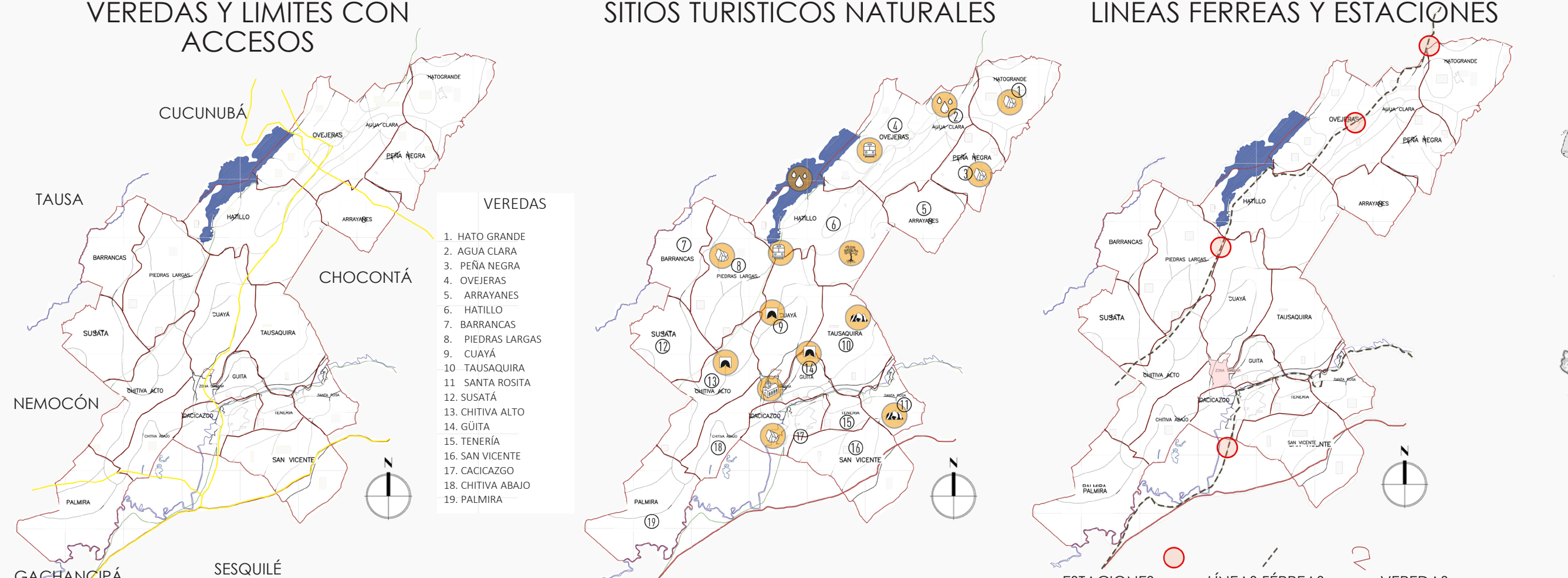
LÍNEA DEL TIEMPO SUESCA



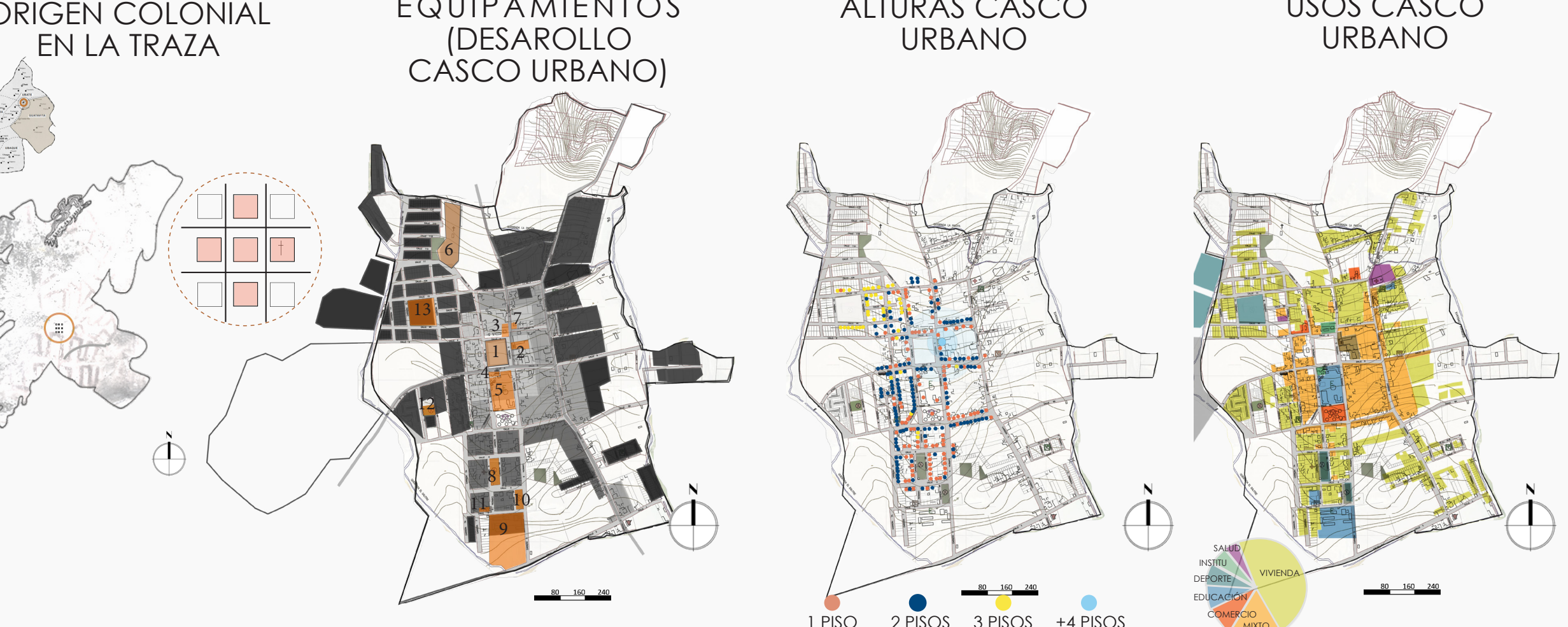
CRECIMIENTO DEL CASCO URBANO



PATRIMONIO NATURAL



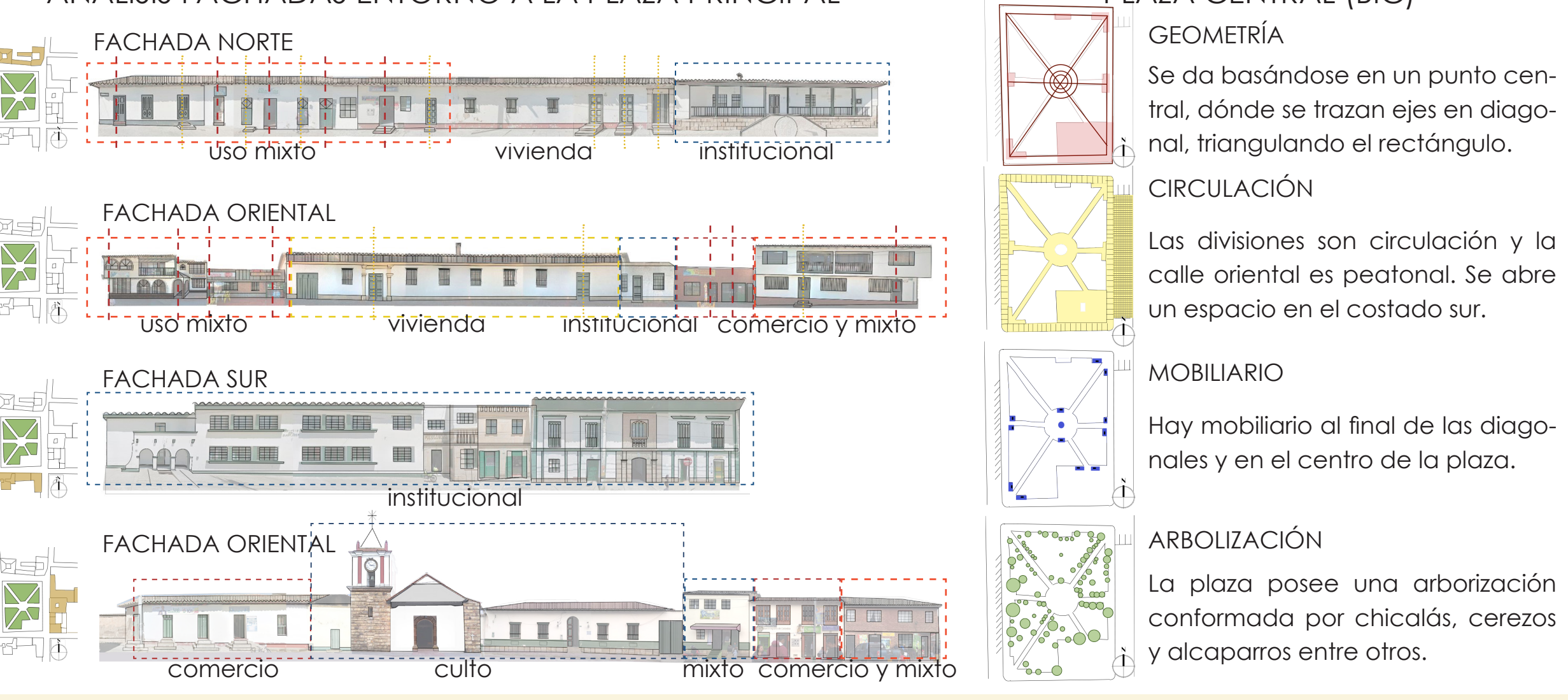
PATRIMONIO URBANO



SITIOS TURÍSTICOS NATURALES



PATRIMONIO ARQUITECTÓNICO



ESPACIOS DE ACTIVIDADES CULTURALES



PATRIMONIO INMATERIAL







## CUADRO DE ANÁLISIS

### LOCALIZACIÓN Y URBANO

MANZANA EN LA TRAZA COLONIAL Y CENTRO DE PODER



### RELACIÓN CONTEXTO



### INFLUENCIA DE USOS

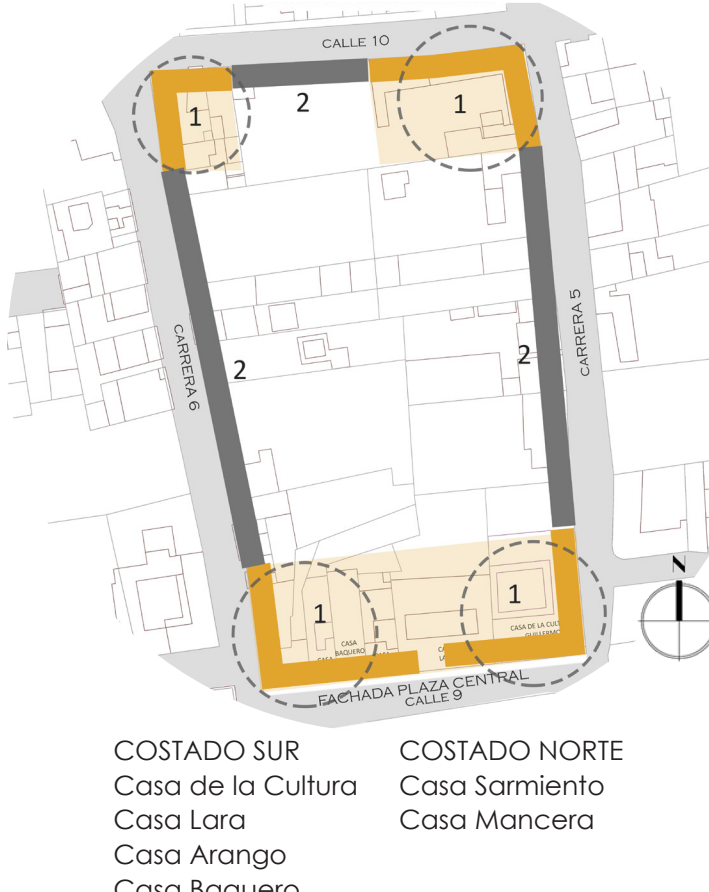


### PREDIAL

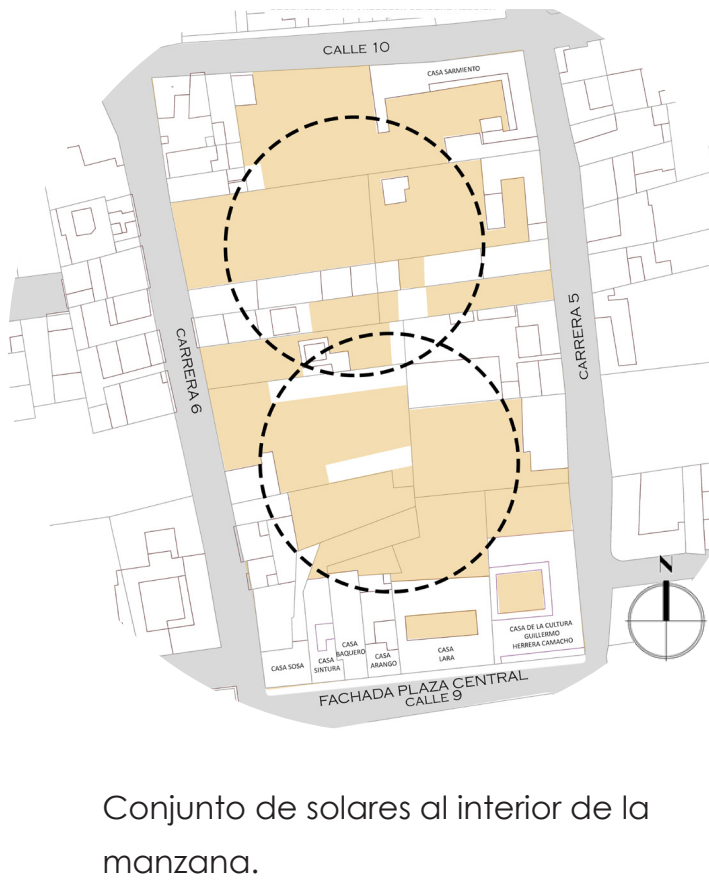
#### VOLÚMENES / VACÍOS



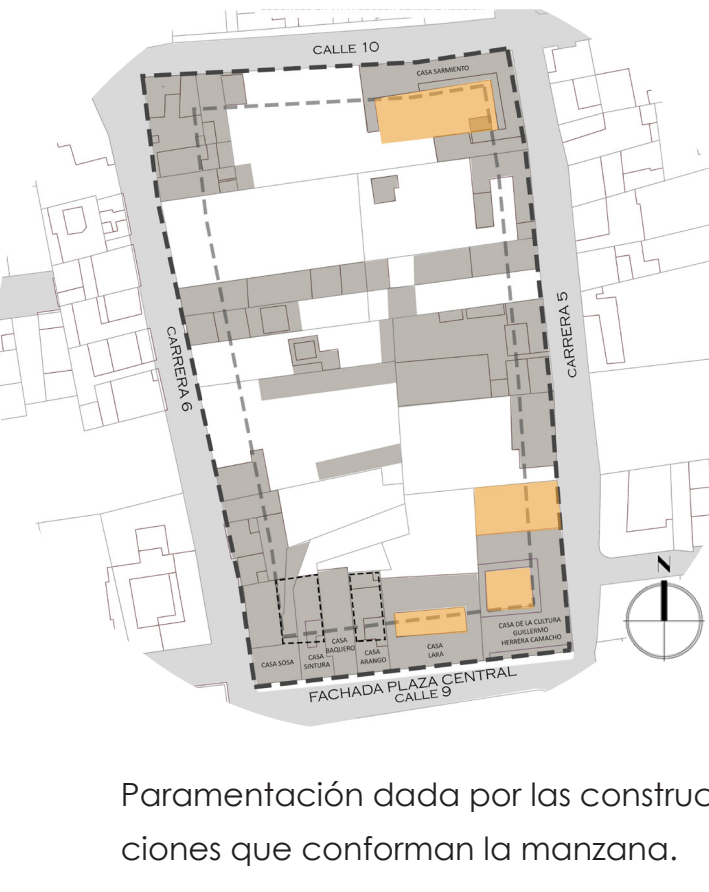
### CONFORMACIÓN ESPACIAL



### VALOR ESPACIO CENTRAL



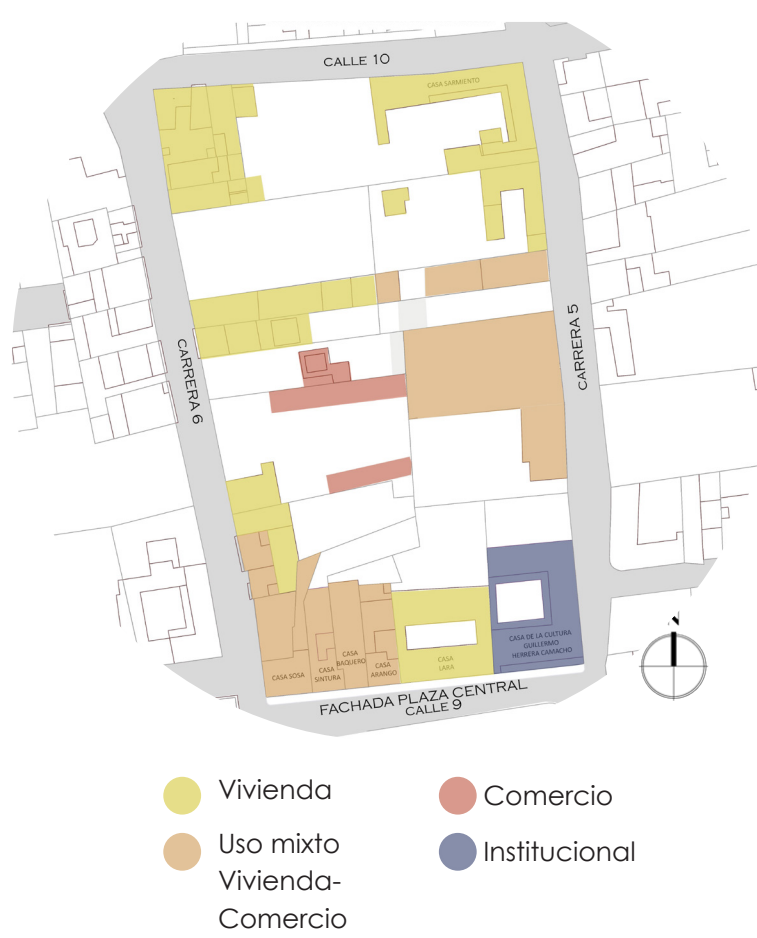
### DEFINICIÓN DEL ESPACIO



### PREDIOS EN LA MANZANA



### USOS EN LA MANZANA



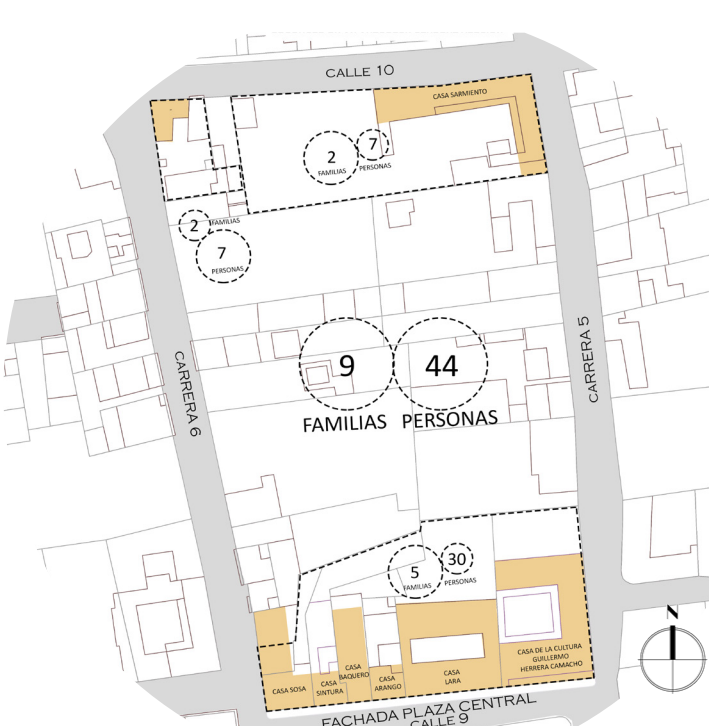
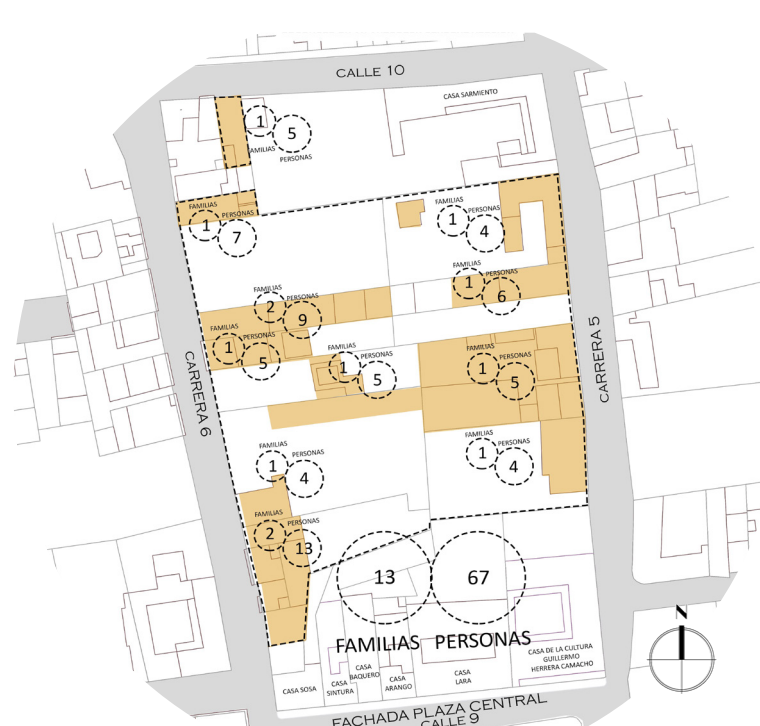
### ALTURAS EN LA MANZANA



### PUNTOS COMERCIALES



### FAMILIAS POR PREDIO/ TOTAL MANZANA



## FACHADAS MANZANA



FACHADA NORTE



FACHADA OCCIDENTAL

CARACTERÍSTICAS ARQUITECTÓNICAS DE LAS CONSTRUCCIONES A CONSERVAR

- Materiales como adobe, madera y tejas de barro
- Alturas de un piso, de 4 a 6 metros



FACHADA SUR



FACHADA ORIENTAL

## ARQUITECTÓNICO

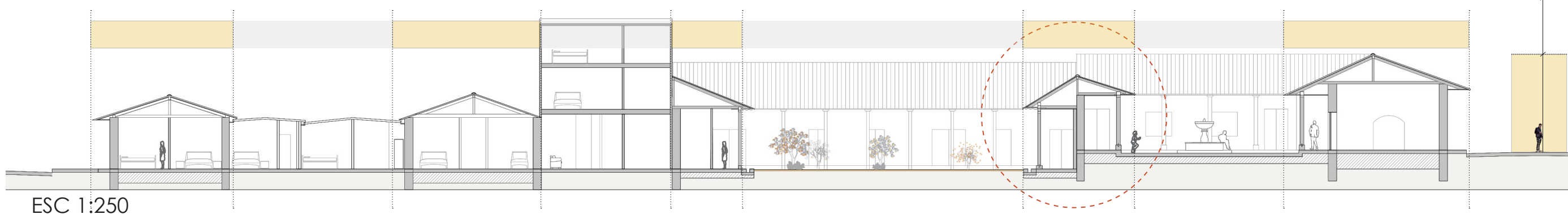
### CONFORMACIÓN ESPACIAL Y ALTURAS EDIFICACIONES

CONVENCIONES

- Pacios
- Llenos

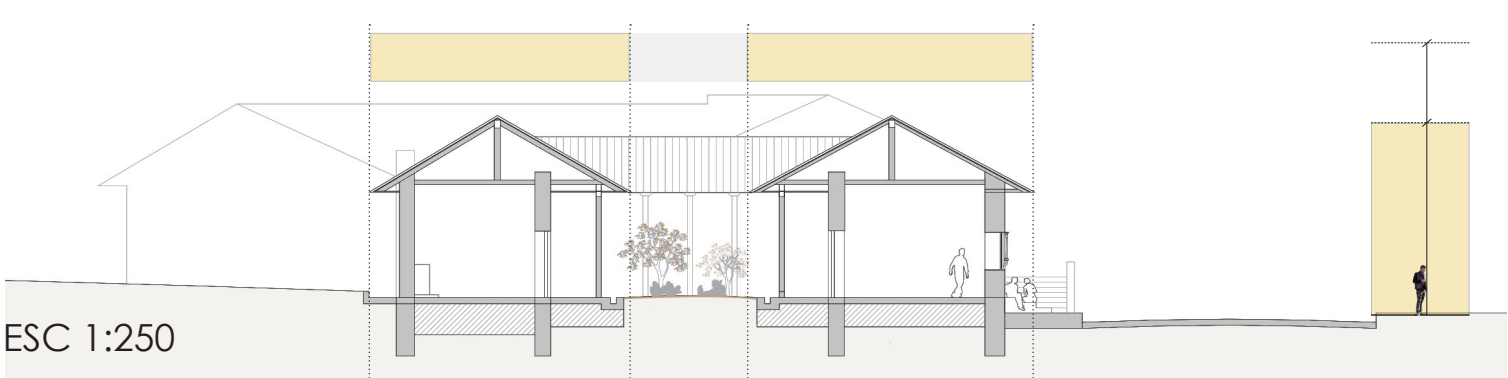
1 PISO=4 M APROX

#### CORTE AA"



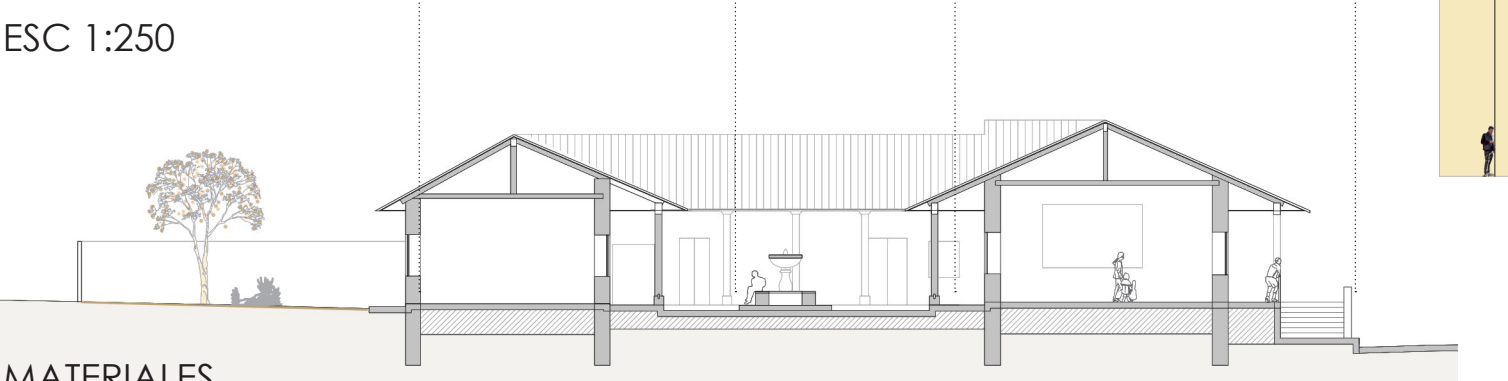
ESC 1:250

#### CORTE BB"



ESC 1:250

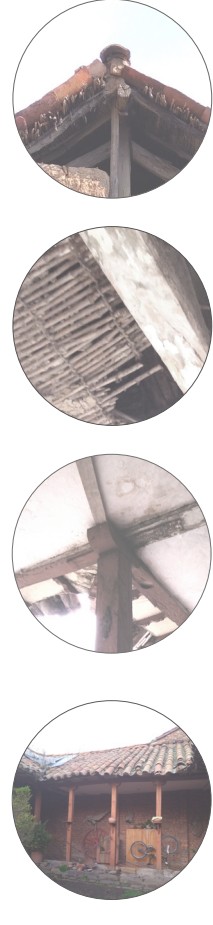
#### CORTE CC"



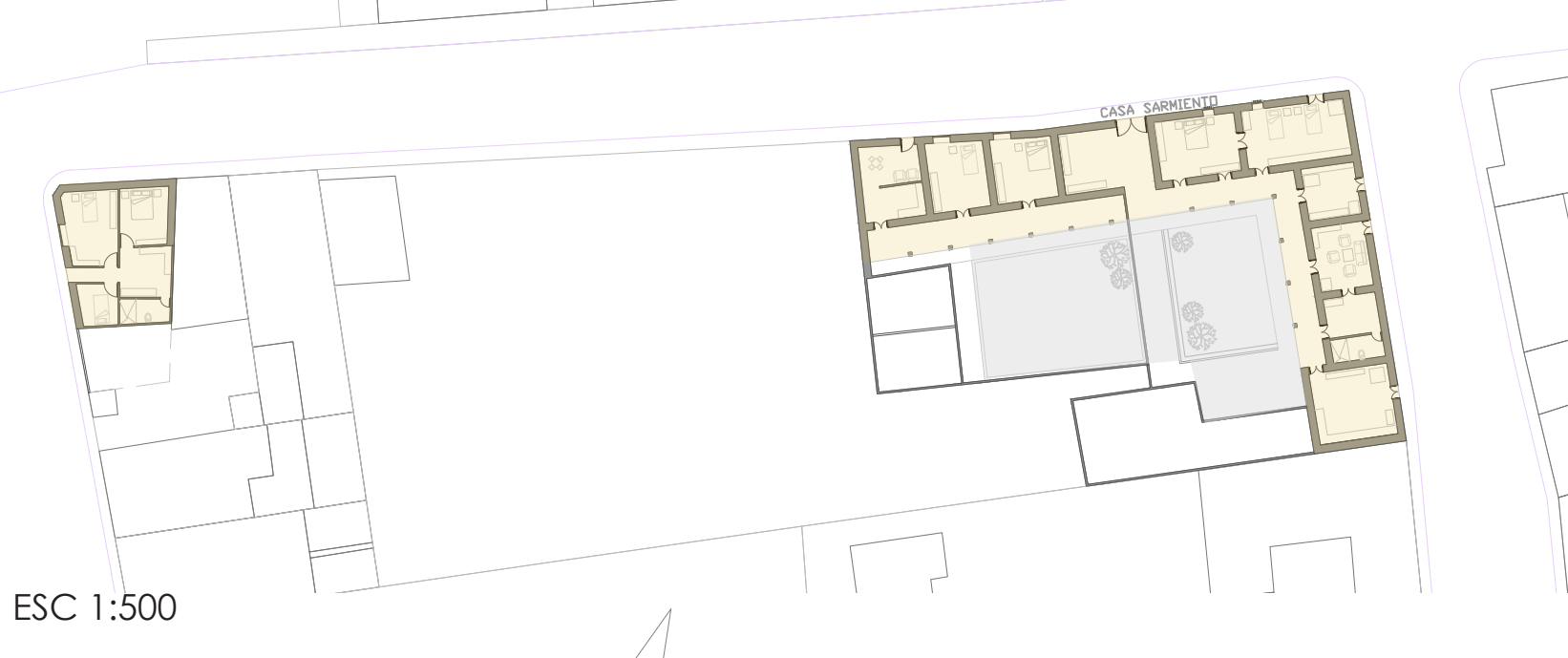
ESC 1:250

### MATERIALES

1. Cumbre
2. Teja de barro
3. Cusque
4. Viga cumbre
5. Par
6. Solera
7. Cuan
8. Corte rayo de Júpiter
9. Tirante
10. Chusque y pañete
11. Tornapunta
12. Muro en adobe
13. Pie derecho
14. Espiga base
15. Placa base
16. Cimentación
17. Relleno



### DISTRIBUCIÓN ESPACIAL EN LAS CONSTRUCCIONES CONSERVADAS DE LA MANZANA



ESC 1:500



ESC 1:500

